

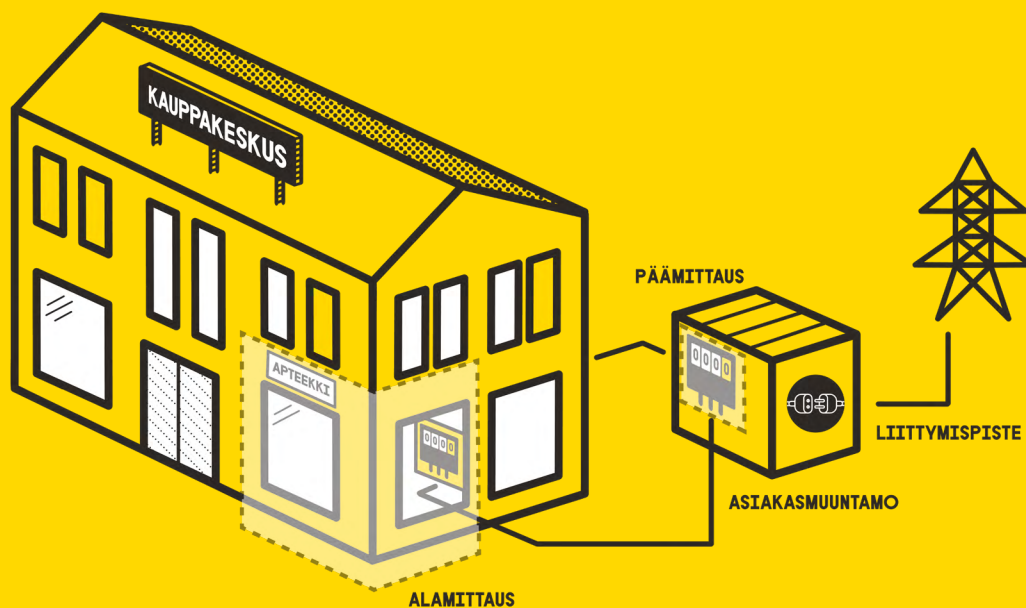
OHJE

Alamittauspalvelu

Kuopion Sähköverkko Oy (KSV) tarjoaa Alamittauspalvelua ainoastaan yritysasiakkaille, joilla on käytössään oma asiakasmuuntamo.

Alamittauspalvelussa asiakkaalle muodostetaan uusi käyttöpaikka (alamittaus) olemassa olevan käyttöpaikan (päämittaus) "taakse". Esimerkiksi kiinteistö, jossa on tähän mennessä ollut ainoastaan yksi käyttöpaikka (päämittaus), voidaan jatkossa kytkeä kohteeseen toinenkin mittaus (alamittaus).

Alamittauksessa asiakas tekee käyttöpaikalle normaalin sähkösopimuksen. Samalla päämittauksen käyttöpaikan sopimus pysyy ennallaan. Palvelun yhteydessä päämittauksen ja alamittauksen energialukemat (kWh) sekä teholumemat (kW ja kvar) muodostetaan laskennallisesti ottaen huomioon molempien käyttöpaikkojen mittalaitteiden tuottamat mittaustulokset. Molempiin käyttöpaikkoihin muodostuu siten oikeat mittaus- ja laskutustiedot.



Esimerkki Alamittauspalvelusta

ALAMITTAUSPALVELUSSA HUOMIOITAVIA ASIOITA:

- Palvelu voidaan toteuttaa ainoastaan saman sähköliittymän sisälle.
- Alamittauspalvelun käyttöönoton tilaa päämittauksen käyttöpaikan haltija. Tilaus tehdään **Kuopion Energian nettisivuilla**. Kun tilaus on tehty, KSV ilmoittaa alamittauskäyttöpaikan asiakkaalle GSRN-numeron sähkösovituksen tekoa varten.
- Tilauksen yhteydessä päämittauksen haltija sekä alamittauspalvelun asiakas hyväksyvät allekirjoituksella palveluun liittyvät ehdot, jotka poikkeavat hieman normaaleista **Verkkopalveluehdoista** (VPE 2019). Poikkeavat ehdot on lueteltu alla.
 - Kuopion Sähköverkko Oy vastaa sähkönjakelusta liittymispisteelle saakka sekä sähkömittauksesta pää- ja alamittauskäyttöpaikoissa.
 - Mikäli päämittauksen käyttöpaikan sähköt katkaistaan, esim. sopimusrikkkeen tai sopimuksen päättymisen vuoksi, katkeaa sähköt myös alamittauskäyttöpaikasta. Tällöin Kuopion Sähköverkko Oy:llä on oikeus päättää alamittauskäyttöpaikan Verkkopalvelusopimus välittömästi ja Kuopion Sähköverkko ei vastaa mahdollisesti muodostuvista haitoista.
 - Mikäli kiinteistön sisäiseen verkkoon tulee vika (sähköverkon liittymispisteen liittymän puolelle), esimerkiksi laiteaurion tai sisäisen verkon käyttövirheen vuoksi, Kuopion Sähköverkko Oy ei ole vastuussa alamittauspalvelun kokemasta sähkökatkosta tai siitä aiheutuvasta haitasta.
- Palvelun käyttöönotossa on huomioitava sähköturvallisuus. Pää- ja alamittauksen välille ei saa missään tapauksessa muodostua takasyötön mahdollisuutta.
- Alamittauskäyttöpaikan käyttöönotto edellyttää, että kohteeseen saadaan asennettua KSV:n mittalaite, sillä mittausteknisesti kyseessä on normaali sähkömittauskohde. Tarkemmat asennusohjeet luettavissa **Mittausohjeesta**.
- Alamittauskohteen sähköurakoitsija tilaa mittarin asennuksen **Kuopion Energian nettisivuilta**.
- Alamittauskäyttöpaikan mittari asennetaan siinä vaiheessa, kun alamittauskäyttöpaikan sähkönmyyntisopimus ja mittarin asennustilaus ovat kunnossa.
- Alamittauspalvelun käyttöönotosta laskutetaan Palveluhinnaston mukainen käyttöönottomaksu. Laskutustiedot kysytään Alamittauspalvelun tilauslomakkeella.
- Käyttöönoton jälkeen alamittauskäyttöpaikalle muodostuu normaalit sähkö- ja verkkopalvelulaskut.

KSV pidättää oikeuden päättää mihin kohteisiin Alamittauspalvelu on soveltuva. Jokainen kohde tarkastellaan tapauskohtaisesti.