

## OHJE

# E360 CT –SÄHKÖMITTARI

## VIRTAMUUNTAJA

### MITTARI

1. Näyttö
2. Pulssi-LED (valo vilkkuu, kun sähköä kuluu)
3. Näytön selauspainike
4. Sinetöity painike (ei asiakkaan käytössä)
5. Mittarin numero
6. HAN-portti

### MITEN MITTARI TOIMII?

E360-sähkömittarin näytöllä vaihtuu automaattisesti eri kulutuslukemia sekä kellonaika ja päivämäärä.

Näin pääset selaamaan lukemia manuaalisesti:

Paina selauspainiketta (3) kahdesti, kunnes näytöllä näkyy teksti *Std\_dAtA*

Paina painiketta (3) pitkään pohjassa

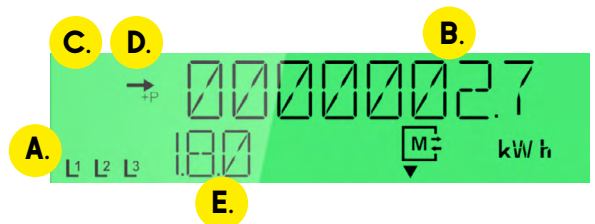
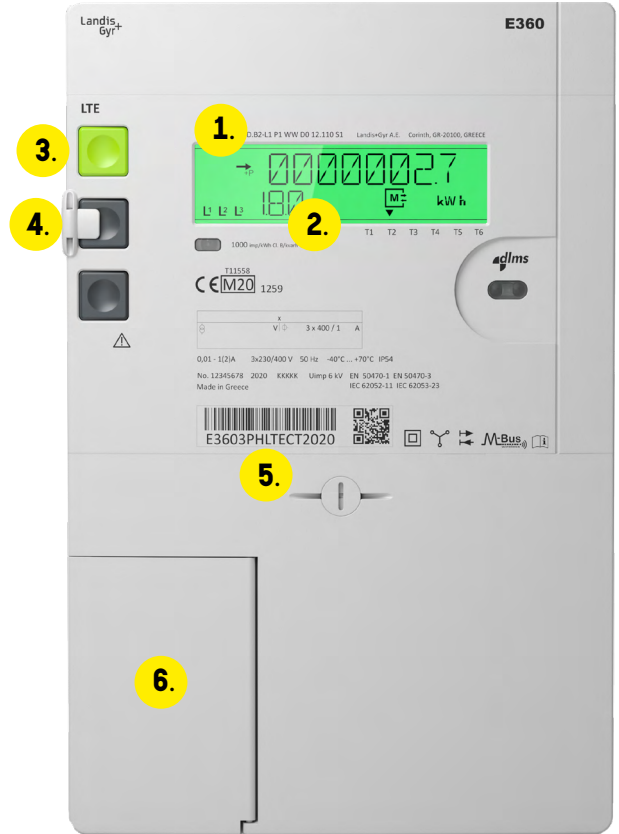
Nyt voit selata lukemia omaan tahtiisi painamalla painiketta (3)

Mittari palautuu automaattisesti alkunäkymään 10 minuutin kuluttua.

Voit palata alkunäkymään heti painamalla painiketta (3) kaksi kertaa nopeasti. Selauspainikkeen (3) painelulla ei ole vaikutusta mittauksen toimintaan.

### NÄYTÖN TIETOJEN LUKEMINEN

- Tilatunniste:  
Sähköt päällä / pois päältä  
Vaiheilmaisimet (L1)
- Energialukema kW
- P energiaa tuotetaan verkkoon
- +P energiaa otetaan verkosta
- Lukematunniste
  - 1.8.0 kokonaisenergialukema
  - 2.8.0 kaikki tuotettu energia
  - 0.9.1 kellonaika
  - 0.9.2 päivämäärä



## HAN-PORTTI / ASIAKASRAJAPINTA

HAN-portin (myös P1- ja H1-portti) avulla saadaan luotua asiakasrajapinta, joka mahdollistaa lähes reaaliaikaisen mittaustiedon lukemisen luotettavasti suoraan mittarilta. Voit hyödyntää tietoa mm. kulutuksen seurannassa ja automatisoidussa kuormanhallinnassa.

Ottaaksesi HAN-portin käyttöösi, sinun tulee hankkia tarkoitukseen sopiva lukulaite ja tilata portin avaus. Tarkemmat ohjeet löydät **Kuopion Energian verkkosivuilta**. Portin avaaminen ja sen käyttö sisältyvät verkkopalvelumaksuun.

Huomioithan, että E360 CT -mittarissa ei ole impulssilähtöä. Sen kytkentä on irroitettu mittarin vaihdon yhteydessä, mikäli sellainen on edellisessä mittarissa ollut. HAN-portti korvaa impulssilähdön.



### Asiakaspalvelu:

020 520 01 (arkisin 8-17)  
asiakaspalvelu@kuopionenergia.fi

### Lisätietoa ja sähköiset lomakkeet:

[www.kuopionenergia.fi](http://www.kuopionenergia.fi)